

[photo-sta DoropBox連携] 操作説明書

2014年06月24日

※本資料はphoto-sta ver1.6.1以上を元に記載しております。ご利用のバージョンをご確認の上ご利用ください。

[photo-sta DropBox連携機能] を使うと、「DropBox」に自動保存されたスマートフォンの写真データを、ケーブル接続無しに簡単に読み込むことができます。

[DropBoxとは]

インターネット上に写真データを保存しておくことができる、オンラインストレージサービスです。iphone、Android等のスマートフォンでも使用でき、スマートフォンで撮影された写真データを、自動的にDropBoxに保存してくれます。（カメラアップロード機能）

[お店で必要な環境]

インターネットに接続可能な受付端末とphoto-sta ver1.6.1以降の受付端末ソフト。

※本機能は、photo-sta ver1.6.1以降でサポートしています。ver1.6.0以前のバージョンをご利用の場合は、ver1.6.1以降にアップデートして下さい。

[お客様のスマートフォンの準備]

お客様のスマートフォンには、あらかじめ「DropBox」をインストールし、「カメラアップロード」機能を使ってスマートフォンの写真データをDropBoxに保存しておく必要が有ります。

※「カメラアップロード」機能による写真データの自動保存は、通常の手順でDropBoxをインストールすると自動的に行われますので特に設定の必要はありません。

[DropBoxの写真データから注文する方法]

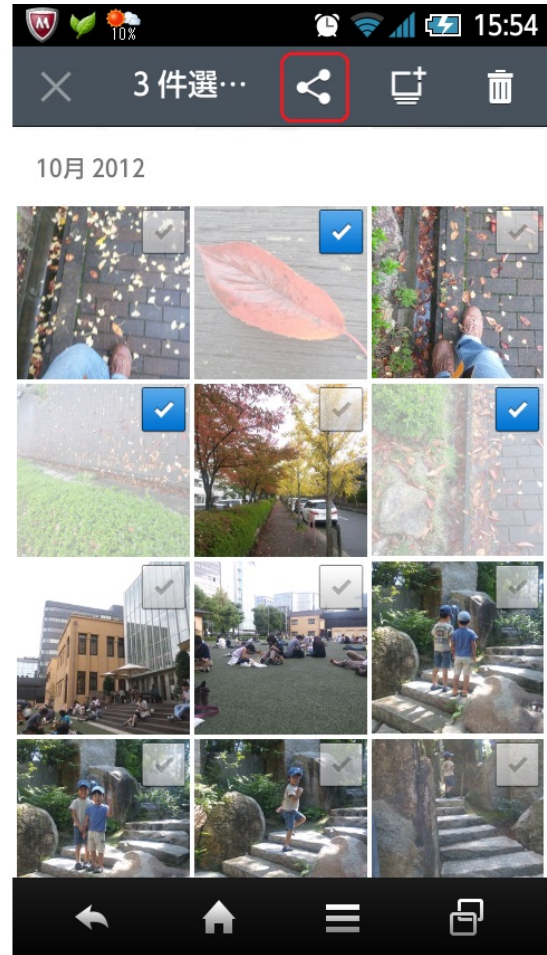
DropBoxに自動保存された写真データは、以下の手順で受付ソフトから読み込むことができます。

※フォルダ又はファイルからの共有はできません。必ず「写真」タブからの共有をご利用ください。

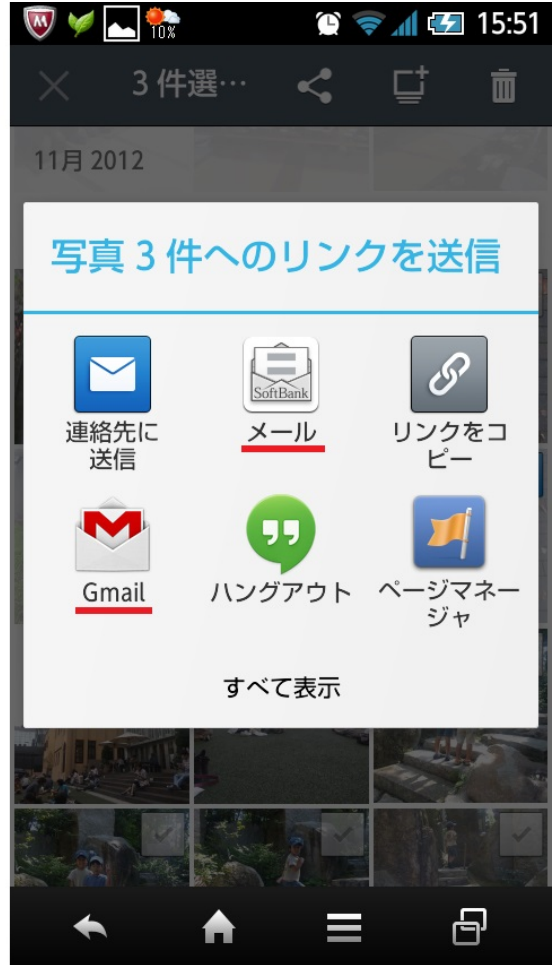
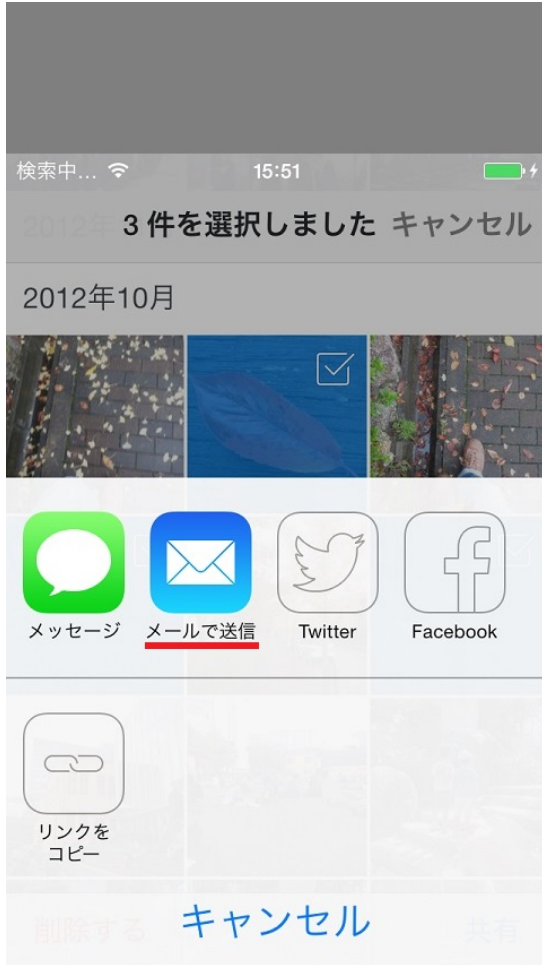
1. スマートフォンでDropBoxを立ち上げ、iphoneの場合は下部ツールバー、Androidの場合は上部ツールバーにある、「写真」アイコンをタップして、写真タブを開きます。



2. 画面右上の「✓」マークアイコンをタップして、注文したい写真を選択し、iphoneの場合は右下の「共有」、Androidの場合は上部ツールバー中央の「共有」アイコンをタップします。



3. 共有リンクをそのまま「dropbox@photo-sta.com」宛にメールで送信します。



[dropbox@photo-sta.com メールアドレス登録用QRコード]

以下のQRコードを使用すると dropbox@photo-sta.com のメールアドレスを簡単に電話帳に登録することができます。お店でご利用ください。（3種類はQRコードの大きさが違うだけで内容は同じです。）



4. しばらくすると、送信元アドレスに6桁のパスワードが記載された、以下の様なメールが返信されます。

=====

送信者：IMEDIC

件 名：DropBox ⇄ photo-sta 認証コード

本 文：

ご利用ありがとうございます。

DropBox ⇄ photo-sta 認証コードは以下の通りです。

DBY3MZ

photo-sta受付端末から直接入力してご利用下さい。

データ量によっては読込に時間がかかる場合があります。

認証コードの有効期限は2014年01月23日09:07です。

=====

5. 受付ソフトのメディア挿入画面で「DropBoxからダウンロード」をクリックし、返信メールのパスワードを入力すると、DropBoxから写真データを読み込むことができます。

メディアを挿入してください



記録メディアのデータはバックアップをおとりいただくことをおすすめします。
万が一、メディアの不具合等によりデータが消失・破損しても責任は負いかねます。
(スマートフォンを接続する場合はロックを解除してから接続して下さい)

みんなでプリントサービス
パスワード入力

Dropboxからダウンロード
認証コード入力

キャンセル

photo-sta フォトスタ
lionery

PLEASE INPUT

パスワードを入力してください

DBY3MZ

削除

クリア



戻る

次へ



[DropBoxのインストール]

DropBoxを利用するには、予めiphone、またはAndroidスマートフォンにDropBoxをインストールし、通常の手順でアカウントをしてください。

また、インストール時には、DropBoxの「カメラアップロード」機能を有効にし、スマートフォンの写真データをDropBoxのオンラインストレージをに転送しておく必要があります。

(通常の手順でDropBoxをインストールすると「カメラアップロード」機能は有効になっています。また写真データのサーバーへの転送には時間がかかる場合がありますので、ご自宅等のWiFiに接続して転送されることをお勧めします。)

以上